

A) PŘÍSTROJE NN

- SPÍNACÍ PŘÍSTROJ S NADPŘOUDOVÝM
A ZKRAZOVÝM JISTĚNÍM
(JISTO)

SPÍNACÍ PŘÍSTROJ S NADPŘOUDOVÝM
A ZKRAZOVÝM JISTĚNÍM
(POUŠTKOVÝ ODPRÁČ)

PROUDOVÝ CHRÁŇČ

VYPÍNAČ

PŘÍSTROJOVÝ TRANSFORMÁTOR
PROUDU (převod xx/5A, 10 VA, čl. 0,5S, ext. 120%, ověřená)

ANALYZÁTOR SÍTĚ

HRANČOVÝ MODUL
- OMEZOVAČ PŘEPĚTÍ

USMĚRŇOVAČ NAPĚTÍ

MĚNIČ NAPĚTÍ

STRÍDAČ NAPĚTÍ

KABELOVÝ PROPOJ, KTERÝ JE SOUČÁSTÍ TOHOTO PS

KABELOVÝ PROPOJ, KTERÝ NENÍ SOUČÁSTÍ TOHOTO PS

ČISTOPIS

Číslo změny:	Obsah změny:	Datum změny:
01	-	-
02	-	-
03	-	-

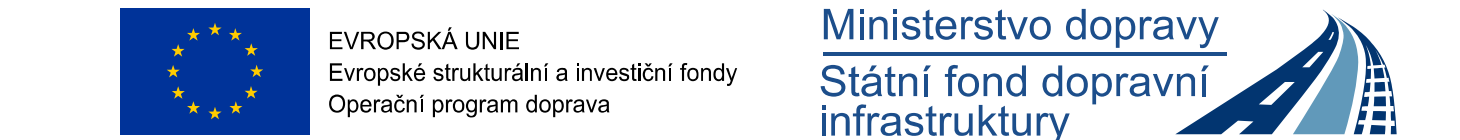
Vydavatel:		SZDC, s.o.
Oblastní úřad SZDC, s.o.		Diáložená 1003/7, 110 80 Praha 1
Oblastní úřad SZDC, s.o.		TEL: +420 226 335 771
Oblastní úřad SZDC, s.o.		e-mail: szdc@szdc.cz

Generální projektant:		Hlavní inženýr projektu:
SUDOP PRAHA a.s.		ING. MARTIN RAEBR
Oblastní úřad SZDC, s.o.		Ing. Miroslav Nežkusil
Oblastní úřad SZDC, s.o.		Ing. Miroslav Nežkusil

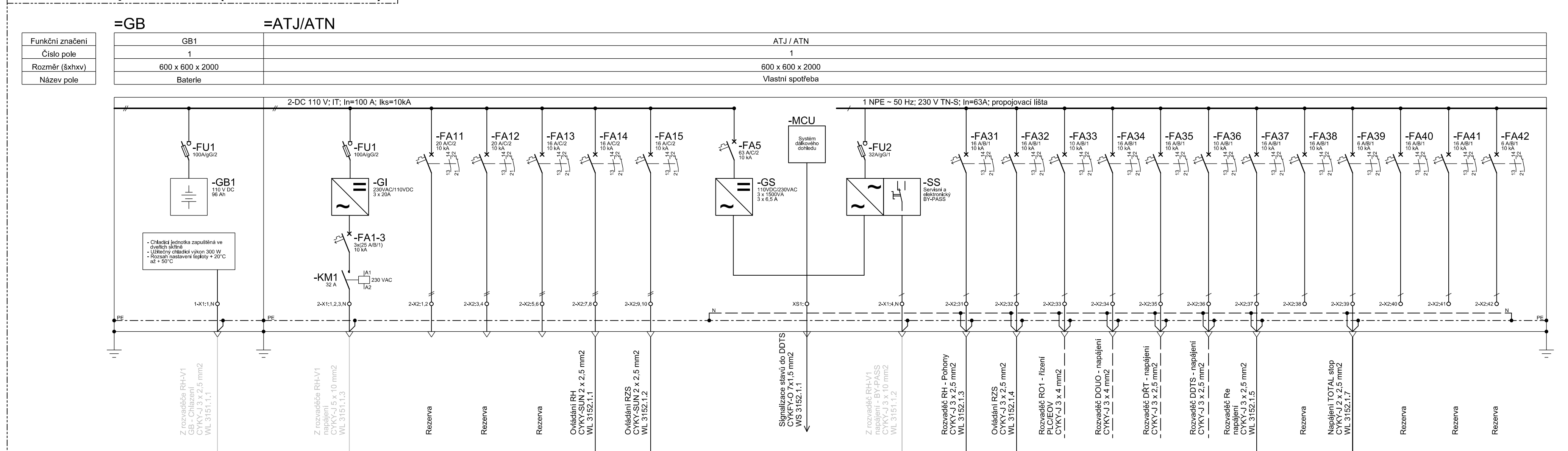
Svědkové:		Kontrola:	
ELEKTROTECHNIKY, TRAKCE, SDĚLOVACÍ A ZABEZPEČOVACÍ TECHNIKY		Kontrola:	
Vedoucí střediska:	Odporový projektant SO, IO, PS:	Výpracoval:	Kontrola:
ING. MARTIN RAEBR	JIRI MATYS	JIRI MATYS	ING. MIROSLAV NEŽKUSIL

Název akce:	Číslo symbolu:
16-333.208	PROJEKT

Přehledové schéma	
ELEKTRIZACE TRATI KADAŇ PRUNĚŘOV - KADAŇ	
SILNOPROUDÁ TECHNOLOGIE VČETNĚ DRŤ	
TECHNOLOGIE TRANSFORMAČNÍCH STANIC VN/NN	
PS 3152.1 ŽST KADAŇ, ROZVODNA 0,4kV, VLASTNÍ SPOTŘEBA	
Název přílohy:	
16x44	
Číslo přílohy:	
06	



Vlastní spotřeba (PS 02-35-03)



Tlačítka CENTRAL STOP - vypínají přívod od rozvaděče RH
Jistič P31 a přívod z trase jistič OF 1.2
Tlačítka i propoje jsou součástí elektrické instalace

